



GENNAIO duemila ventuno

| | | | |
|--------------------|---------------------|---------------------|---------------------|
| 1 VENERDÌ | 9 SABATO | 17 DOMENICA | 25 LUNEDÌ |
| 2 SABATO | 10 DOMENICA | 18 LUNEDÌ | 26 MARTEDÌ |
| 3 DOMENICA | 11 LUNEDÌ | 19 MARTEDÌ | 27 MERCOLEDÌ |
| 4 LUNEDÌ | 12 MARTEDÌ | 20 MERCOLEDÌ | 28 GIOVEDÌ |
| 5 MARTEDÌ | 13 MERCOLEDÌ | 21 GIOVEDÌ | 29 VENERDÌ |
| 6 MERCOLEDÌ | 14 GIOVEDÌ | 22 VENERDÌ | 30 SABATO |
| 7 GIOVEDÌ | 15 VENERDÌ | 23 SABATO | 31 DOMENICA |
| 8 VENERDÌ | 16 SABATO | 24 DOMENICA | |





FEBBRAIO duemilaventuno

| | | | |
|--------------------|---------------------|---------------------|--------------------|
| 1 LUNEDÌ | 9 MARTEDÌ | 17 MERCOLEDÌ | 25 GIOVEDÌ |
| 2 MARTEDÌ | 10 MERCOLEDÌ | 18 GIOVEDÌ | 26 VENERDÌ |
| 3 MERCOLEDÌ | 11 GIOVEDÌ | 19 VENERDÌ | 27 SABATO |
| 4 GIOVEDÌ | 12 VENERDÌ | 20 SABATO | 28 DOMENICA |
| 5 VENERDÌ | 13 SABATO | 21 DOMENICA | |
| 6 SABATO | 14 DOMENICA | 22 LUNEDÌ | |
| 7 DOMENICA | 15 LUNEDÌ | 23 MARTEDÌ | |
| 8 LUNEDÌ | 16 MARTEDÌ | 24 MERCOLEDÌ | |



fasen



Fondo Attività Servizi Sociali
per i Lavoratori delle
Aziende del Settore Energia - Eni



MARZO duemila ventuno

| | | | |
|--------------------|---------------------|---------------------|---------------------|
| 1 LUNEDÌ | 9 MARTEDÌ | 17 MERCOLEDÌ | 25 GIOVEDÌ |
| 2 MARTEDÌ | 10 MERCOLEDÌ | 18 GIOVEDÌ | 26 VENERDÌ |
| 3 MERCOLEDÌ | 11 GIOVEDÌ | 19 VENERDÌ | 27 SABATO |
| 4 GIOVEDÌ | 12 VENERDÌ | 20 SABATO | 28 DOMENICA |
| 5 VENERDÌ | 13 SABATO | 21 DOMENICA | 29 LUNEDÌ |
| 6 SABATO | 14 DOMENICA | 22 LUNEDÌ | 30 MARTEDÌ |
| 7 DOMENICA | 15 LUNEDÌ | 23 MARTEDÌ | 31 MERCOLEDÌ |
| 8 LUNEDÌ | 16 MARTEDÌ | 24 MERCOLEDÌ | |





APRILE duemilaventuno

| | | | |
|--------------------|---------------------|---------------------|---------------------|
| <i>1</i> GIOVEDÌ | <i>9</i> VENERDÌ | <i>17</i> SABATO | <i>25</i> DOMENICA |
| <i>2</i> VENERDÌ | <i>10</i> SABATO | <i>18</i> DOMENICA | <i>26</i> LUNEDÌ |
| <i>3</i> SABATO | <i>11</i> DOMENICA | <i>19</i> LUNEDÌ | <i>27</i> MARTEDÌ |
| <i>4</i> DOMENICA | <i>12</i> LUNEDÌ | <i>20</i> MARTEDÌ | <i>28</i> MERCOLEDÌ |
| <i>5</i> LUNEDÌ | <i>13</i> MARTEDÌ | <i>21</i> MERCOLEDÌ | <i>29</i> GIOVEDÌ |
| <i>6</i> MARTEDÌ | <i>14</i> MERCOLEDÌ | <i>22</i> GIOVEDÌ | <i>30</i> VENERDÌ |
| <i>7</i> MERCOLEDÌ | <i>15</i> GIOVEDÌ | <i>23</i> VENERDÌ | |
| <i>8</i> GIOVEDÌ | <i>16</i> VENERDÌ | <i>24</i> SABATO | |





MAGGIO duemilaventuno

| | | | |
|--------------------|---------------------|---------------------|---------------------|
| 1 SABATO | 9 DOMENICA | 17 LUNEDÌ | 25 MARTEDÌ |
| 2 DOMENICA | 10 LUNEDÌ | 18 MARTEDÌ | 26 MERCOLEDÌ |
| 3 LUNEDÌ | 11 MARTEDÌ | 19 MERCOLEDÌ | 27 GIOVEDÌ |
| 4 MARTEDÌ | 12 MERCOLEDÌ | 20 GIOVEDÌ | 28 VENERDÌ |
| 5 MERCOLEDÌ | 13 GIOVEDÌ | 21 VENERDÌ | 29 SABATO |
| 6 GIOVEDÌ | 14 VENERDÌ | 22 SABATO | 30 DOMENICA |
| 7 VENERDÌ | 15 SABATO | 23 DOMENICA | 31 LUNEDÌ |
| 8 SABATO | 16 DOMENICA | 24 LUNEDÌ | |



LA NOSTRA PASTA TRAFILATA AL BRONZO NELLA NUOVA CONFEZIONE

100% CARTA

PREFERITA DAGLI CHEF

ITALIA

felicetti

DOLOMITI 1908

SCOPRI LA GAMMA E LE NOSTRE INIZIATIVE PER LA SOSTENIBILITÀ SU [FELICETTI.IT](https://www.felicetti.it)



GIUGNO duemila ventuno

| | | | |
|--------------------|---------------------|---------------------|---------------------|
| 1 MARTEDÌ | 9 MERCOLEDÌ | 17 GIOVEDÌ | 25 VENERDÌ |
| 2 MERCOLEDÌ | 10 GIOVEDÌ | 18 VENERDÌ | 26 SABATO |
| 3 GIOVEDÌ | 11 VENERDÌ | 19 SABATO | 27 DOMENICA |
| 4 VENERDÌ | 12 SABATO | 20 DOMENICA | 28 LUNEDÌ |
| 5 SABATO | 13 DOMENICA | 21 LUNEDÌ | 29 MARTEDÌ |
| 6 DOMENICA | 14 LUNEDÌ | 22 MARTEDÌ | 30 MERCOLEDÌ |
| 7 LUNEDÌ | 15 MARTEDÌ | 23 MERCOLEDÌ | |
| 8 MARTEDÌ | 16 MERCOLEDÌ | 24 GIOVEDÌ | |





LUGLIO duemilaventuno

| | | | |
|--------------------|---------------------|---------------------|---------------------|
| 1 GIOVEDÌ | 9 VENERDÌ | 17 SABATO | 25 DOMENICA |
| 2 VENERDÌ | 10 SABATO | 18 DOMENICA | 26 LUNEDÌ |
| 3 SABATO | 11 DOMENICA | 19 LUNEDÌ | 27 MARTEDÌ |
| 4 DOMENICA | 12 LUNEDÌ | 20 MARTEDÌ | 28 MERCOLEDÌ |
| 5 LUNEDÌ | 13 MARTEDÌ | 21 MERCOLEDÌ | 29 GIOVEDÌ |
| 6 MARTEDÌ | 14 MERCOLEDÌ | 22 GIOVEDÌ | 30 VENERDÌ |
| 7 MERCOLEDÌ | 15 GIOVEDÌ | 23 VENERDÌ | 31 SABATO |
| 8 GIOVEDÌ | 16 VENERDÌ | 24 SABATO | |





AGOSTO duemilaventuno

| | | | |
|--------------------|---------------------|---------------------|---------------------|
| 1 DOMENICA | 9 LUNEDÌ | 17 MARTEDÌ | 25 MERCOLEDÌ |
| 2 LUNEDÌ | 10 MARTEDÌ | 18 MERCOLEDÌ | 26 GIOVEDÌ |
| 3 MARTEDÌ | 11 MERCOLEDÌ | 19 GIOVEDÌ | 27 VENERDÌ |
| 4 MERCOLEDÌ | 12 GIOVEDÌ | 20 VENERDÌ | 28 SABATO |
| 5 GIOVEDÌ | 13 VENERDÌ | 21 SABATO | 29 DOMENICA |
| 6 VENERDÌ | 14 SABATO | 22 DOMENICA | 30 LUNEDÌ |
| 7 SABATO | 15 DOMENICA | 23 LUNEDÌ | 31 MARTEDÌ |
| 8 DOMENICA | 16 LUNEDÌ | 24 MARTEDÌ | |




PRAVATO
AGRICOLTURA - CENTRO RACCOLTA GRANAGLIE - EDILIZIA



Tonkita by **arix**



SETTEMBRE duemilaventuno

| | | | |
|-------------|--------------|--------------|--------------|
| 1 MERCOLEDÌ | 9 GIOVEDÌ | 17 VENERDÌ | 25 SABABTO |
| 2 GIOVEDÌ | 10 VENERDÌ | 18 SABATO | 26 DOMENICA |
| 3 VENERDÌ | 11 SABATO | 19 DOMENICA | 27 LUNEDÌ |
| 4 SABATO | 12 DOMENICA | 20 LUNEDÌ | 28 MARTEDÌ |
| 5 DOMENICA | 13 LUNEDÌ | 21 MARTEDÌ | 29 MERCOLEDÌ |
| 6 LUNEDÌ | 14 MARTEDÌ | 22 MERCOLEDÌ | 30 GIOVEDÌ |
| 7 MARTEDÌ | 15 MERCOLEDÌ | 23 GIOVEDÌ | |
| 8 MERCOLEDÌ | 16 GIOVEDÌ | 24 VENERDÌ | |



ALTAQUOTA
SICUREZZA AMBIENTE

CAVALESE (TN)
Tel. 0462 235561 - Fax 0462 248484
info@altaquotasrl.it

WWW.ALTAQUOTASRL.IT

30°

HI-TECH GROUP
TECHNOLOGICAL SYSTEMS

Videosorveglianza
Impianti di allarme
Rilevazione incendio
Automazione Hotel
Controllo accessi

www.hi-techgroup.it
Bolzano - Trento
Tel. +39 0471 252 252

Sponsor del Benessere



OTTOBRE duemilaventuno

| | | | |
|--------------------|---------------------|---------------------|---------------------|
| 1 VENERDÌ | 9 SABATO | 17 DOMENICA | 25 LUNEDÌ |
| 2 SABATO | 10 DOMENICA | 18 LUNEDÌ | 26 MARTEDÌ |
| 3 DOMENICA | 11 LUNEDÌ | 19 MARTEDÌ | 27 MERCOLEDÌ |
| 4 LUNEDÌ | 12 MARTEDÌ | 20 MERCOLEDÌ | 28 GIOVEDÌ |
| 5 MARTEDÌ | 13 MERCOLEDÌ | 21 GIOVEDÌ | 29 VENERDÌ |
| 6 MERCOLEDÌ | 14 GIOVEDÌ | 22 VENERDÌ | 30 SABATO |
| 7 GIOVEDÌ | 15 VENERDÌ | 23 SABATO | 31 DOMENICA |
| 8 VENERDÌ | 16 SABATO | 24 DOMENICA | |





NOVEMBRE duemilaventuno

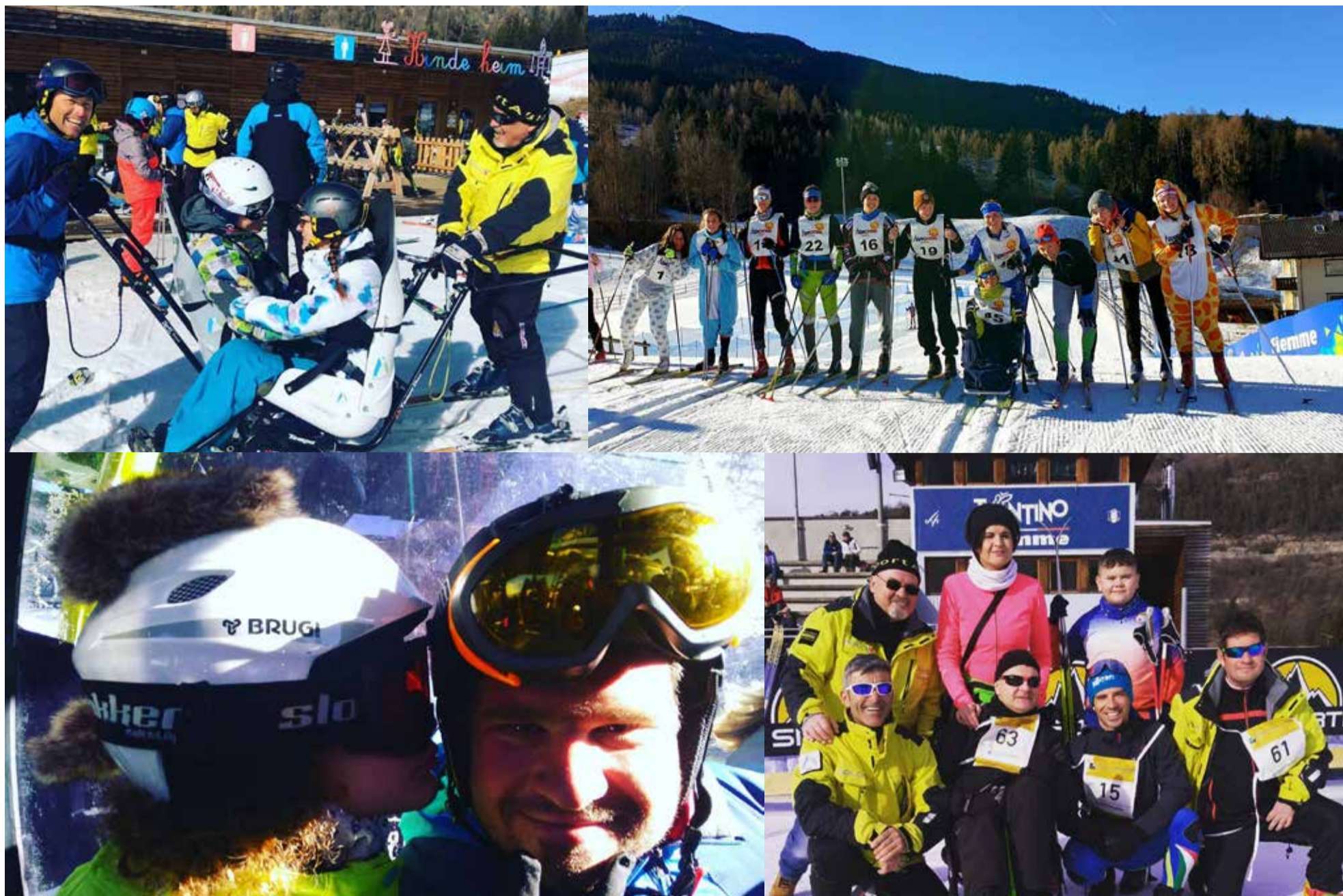
| | | | |
|--------------------|---------------------|---------------------|--------------------|
| 1 LUNEDÌ | 9 MARTEDÌ | 17 MERCOLEDÌ | 25 GIOVEDÌ |
| 2 MARTEDÌ | 10 MERCOLEDÌ | 18 GIOVEDÌ | 26 VENERDÌ |
| 3 MERCOLEDÌ | 11 GIOVEDÌ | 19 VENERDÌ | 27 SABATO |
| 4 GIOVEDÌ | 12 VENERDÌ | 20 SABATO | 28 DOMENICA |
| 5 VENERDÌ | 13 SABATO | 21 DOMENICA | 29 LUNEDÌ |
| 6 SABATO | 14 DOMENICA | 22 LUNEDÌ | 30 MARTEDÌ |
| 7 DOMENICA | 15 LUNEDÌ | 23 MARTEDÌ | |
| 8 LUNEDÌ | 16 MARTEDÌ | 24 MERCOLEDÌ | |



MISCONEL®

IMPRESA COSTRUZIONI - MOVIMENTO TERRA - ASFALTI - INERTI
CALCESTRUZZI - ECOLOGIA

www.misconel.it



DICEMBRE duemilaventuno

| | | | |
|-------------|--------------|--------------|--------------|
| 1 MERCOLEDÌ | 9 GIOVEDÌ | 17 VENERDÌ | 25 SABATO |
| 2 GIOVEDÌ | 10 VENERDÌ | 18 SABATO | 26 DOMENICA |
| 3 VENERDÌ | 11 SABATO | 19 DOMENICA | 27 LUNEDÌ |
| 4 SABATO | 12 DOMENICA | 20 LUNEDÌ | 28 MARTEDÌ |
| 5 DOMENICA | 13 LUNEDÌ | 21 MARTEDÌ | 29 MERCOLEDÌ |
| 6 LUNEDÌ | 14 MARTEDÌ | 22 MERCOLEDÌ | 30 GIOVEDÌ |
| 7 MARTEDÌ | 15 MERCOLEDÌ | 23 GIOVEDÌ | 31 VENERDÌ |
| 8 MERCOLEDÌ | 16 GIOVEDÌ | 24 VENERDÌ | |



REGALARTI SERENITÀ
È DA SEMPRE
IL NOSTRO PRIMO PENSIERO

Buone Feste

ITAS
MUTUA
gruppoitas.it